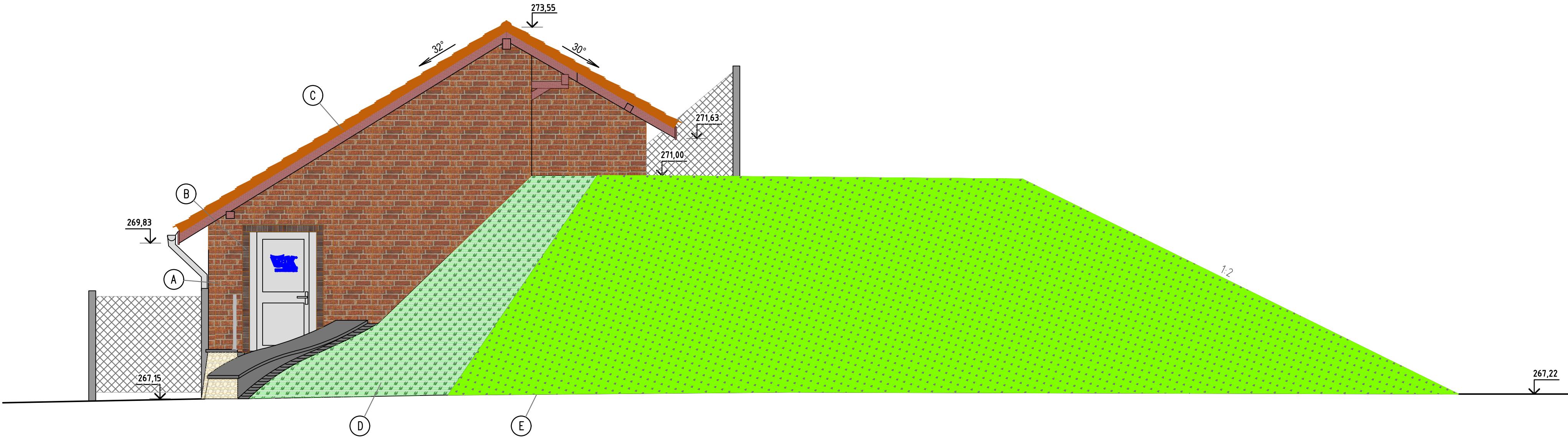


POHLED JIHOVÝCHODNÍ



LEGENDA

- (A) LICOVÉ ZDIVO KLINKER K686 – SINTRA ARDOR CALINO
- (B) LICOVÉ ZDIVO KLINKER K662 – SINTRA LAVA AZUR
- (C) STŘEŠNÍ KRYTINA TONDACH BOBROVKA REŽNÁ – KORUNOVÉ KRYTÍ
- (D) SKALNÍK DAMMERŮV (COTONEASTER DAMMERI)
- (E) TRAVNATÁ PLOCHA – TRAVNÍ SEMENO VV-15 PRO RAFY

	VODOHOSPODÁŘSKÉ INŽENÝRSKÉ SLUŽBY a.s.	
	Křížová 472/47, 150 00 PRAHA 5	
Vypracoval:	Ing. P. Plášek	Hlavní inž. projektu: Ing. M. Butor
Projektant:	Ing. P. Plášek	Ved. atelieru: Ing. M. Butor
VINEC, VODOVOD - ŘEŠENÍ TLAKOVÝCH POMĚRŮ D. DOKUMENTACE OBJEKTŮ SO 02.1 - STAVEBNÍ ÚPRAVY		Datum: září 2015
		Stupeň: DSP/DPS
		Formát: 4 A4
Investor: Vodovody a kanalizace Mladá Boleslav, a.s., Čechova 1151, Mladá Boleslav		Zak.číslo: VIS 1/14 - 015
POHLEDY II		Měřítko: Číslo přílohy:
		1:50 D.1.16